

平成28年9月1日

「香川大学発！地域産品を使ったハンバーガー開発」について

東かがわ市と香川大学の連携プロジェクトの一つである「地(知)の拠点整備事業(COC)」の一環として活動している瀬戸内地域活性化プロジェクト東かがわチームでは、香川県内の新しい魅力の創出を考え、県民一人あたりの消費量全国1位(平成26年)であるハンバーガーに着目し、地域産品を使ったハンバーガーの開発に取り組みました。香川県が進めている里海づくりからヒントを得て、「里海、里地、里山」を開発のテーマとして香川大学生が中心となり検討し試作を重ねました。このたびさぬき市で開催されている「どんと恋祭」の実行委員会のメンバーとして香川大学生が参加させていただき、東かがわ青年会議所様のご協力を得て、第8回どんと恋祭(主催：東かがわ青年会議所)で開催されるさぬきバーガーフェスに香川大学ブースとして出店し「ハマチフィッシュバーガー」および「里山カルピス」を販売いたします。

【概要】

名称：第8回どんと恋祭(主催：公益社団法人東かがわ青年会議所)

日時：平成28年9月4日(日)11:00~20:30

場所：ツインパルながお(香川県さぬき市長尾名1494-1)



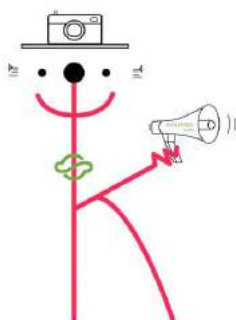
ハマチフィッシュバーガー

パティは県魚であるハマチの切り身をフライにしてサクッと食感を出しています。タルタルソースには東かがわ特産のパセリをアクセントして加え、レタスをサンドしました。



里山カルピス

香川県の特産品であるキウイをペースト状に加工して、カルピスに入れてお出します。



➤ お問い合わせ先
香川大学経済学部 教授 原 直行
TEL：087-832-1927
E-mail：nhara@ec.kagawa-u.ac.jp

※上記不在の場合
香川大学学術・地域連携推進室地域連携推進グループ 小西
TEL：087-832-1368 FAX：087-832-1357
E-mail：chiiki2@jim.ao.kagawa-u.ac.jp

第8回

どんと恋祭

【発掘】

2016
9.4日
11:00-20:30
ツインバルながお



ご当地ハンバーガー大集合!

SANUKI

BurgerFes!

さぬきバーガーフェス

ハンバーガー・出店店舗

ハマチフィッシュバーガー

【香川大学】

夏のこんちゃんバーガー

【こんちゃん農園】

んまげーな原木しいたけクロケットバーガー

【東かがわ活勢隊】

鳥取県・琴浦あごカツカレーバーガー

【(有)あふい蒲鉾】

兵庫県・グレイトフルハンバーガー

【グレイトフルバーガー】

奈良県・大淀バーガー

【レストランときん】

大阪・ねやバーガー

【ねや川ご当地グルメを創出する会】

兵庫県・明石原人バーガー

【桧亭&とりどり】

空ちゃんバーガー

【農事組合法人福栄中央 空ちゃん田んぼ】

The PALMSオリジナルバーガー

【The PALMS】

ゆるりとオリジナルバーガー

【ゆるりと。】

ゴスバーガー

【GOTH】

とびだせじゃこまるくんバーガー・もちもちもちまるくん

【香川東部青果(株)さぬきドリームバーガーズ】

ケバブバーガー

【ギュセルトルコ】

DONTOKOI MATSURI
2016
9.4 Sun
ツインバルなお
香川東部青果(株)さぬきドリームバーガーズ

CHALLENGER
WANTED

Ham
Burger

大食い大会

In
さぬきバーガーフェス

優勝賞金
10万円

<http://dontokoi Matsuri.website>

[ホーム](#) | [どんと恋祭とは?](#) | [イベント](#) | [さぬきバーガーフェス](#) | [獅子舞カーニバル](#) | [エリアマップ](#) | [アクセス](#) | [お問い合わせ](#) |

[▲Page Top](#)

主催: [JCI](#) [公益社団法人東かがわ青年会議所](#) 後援: さぬき市・東かがわ市・さぬき市教育委員会・東かがわ市教育委員会

Copyright © 2016 Higashikagawa junior Chamber, Inc. All Rights Reserved.