

平成29年1月4日

坂出サテライトセミナー参加者募集

「楽しく学んで、楽しく実践！やさしい健康講座」（4回目）

～尿検査、便検査のはなし～

開講日 : 平成29年1月18日（水） 10時～11時30分

場 所 : 坂出市民ふれあい会館（坂出市本町1-2-1）

講 師 : 香川大学医学部 准教授 宮武 伸行（みやたけ のぶゆき）

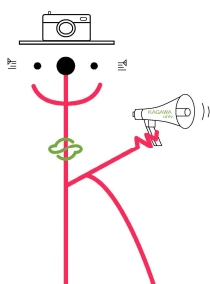
定 員 : 40名程度

そ の 他 : どなたでも受講して頂けます。受講料無料。

なお、受講は当日参加可能です。

講義内容

尿検査、便検査はもっとも身近な検査のひとつです。尿検査、便検査の検査の結果の見方をやさしくわかりやすく解説します。簡単な運動実技もあります。



■問い合わせ先

香川大学 学術・地域連携推進室 地域連携推進グループ 小西

TEL : 087-832-1368 FAX:087-832-1357

E-mail : chiiki2@jim.ao.kagawa-u.ac.jp

坂出市 総務部政策課

TEL : 0877-44-5001 FAX:0877-46-4056