

平成27年度

# 香川大学 花園寮 募集要項

KAGAWA UNIVERSITY  
HANAZONO DORMITORY



ここに 切手を 貼りま



香川大学花園寮

高松市花園町1丁目1284-4

- 幸町キャンパスまで2.4km

- 工学部キャンパスまで5.5km

- 農学部キャンパスまで電車で20分

(花園駅から乗車：花園駅まで徒歩5分)

## ●お問い合わせ先

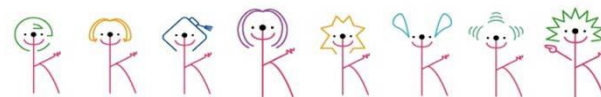
香川大学国際グループ

〒760-8521 高松市幸町1-1

TEL 087-832-1194

FAX 087-832-1192

E-Mail [soryugase@jim.ao.kagawa-u.ac.jp](mailto:soryugase@jim.ao.kagawa-u.ac.jp)



## 概要

- 建築年  
昭和61年(築28年)
- 構造  
鉄筋コンクリート2階建 居室、談話室、シャワー室、洗濯室
- 面積  
居室 約20㎡
- 入居対象者及び募集人員  
1. 香川大学に在籍する留学生  
13名  
2. 留学生と日常的に接し、  
**留学生をサポートすることができる**  
日本人学生 2名
- 入居期間  
平成27年4月1日～  
平成28年3月28日

※ この寮は、NTT花園社宅を香川大学が借り上げたものです。



## ● 設備等

各居室にはミニキッチン、IHコンロ、冷蔵庫、トイレ、洗面、エアコン、机、椅子、布団、カーテン、電気スタンドが備えられています。



居室



ミニキッチン



トイレ

談話室、シャワー室、洗濯室は**共有**です。

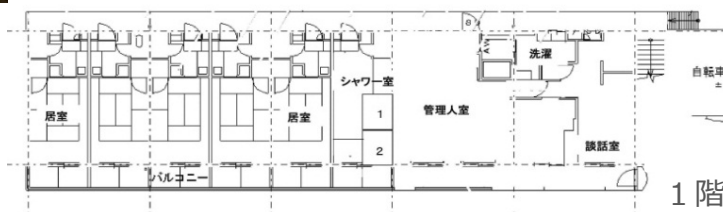
談話室



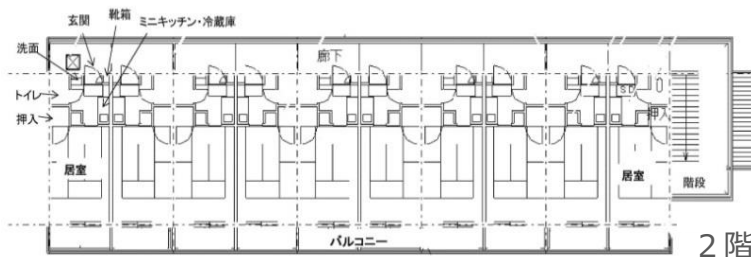
シャワー室



洗濯室



平面図



## ● 1ヶ月の必要経費

寄宿料 10,000円

水道料・共益費 4,000円

管理費 1,000円

※光熱費は実費負担

※退去時の清掃費7,000円を入居時に支払

※学生総合共済火災保険に加入する必要あり  
2,000円/年

● **申請手続** 以下の書類を国際グループまで提出すること 様式はこちらからダウンロードできます

<http://www.kagawa-u.ac.jp/kuio/articles/000/010/977/>

留学生：入居申請書別紙様式第1号

日本人学生：入居申請書別紙様式第2号

※ 語学力を証明する公的証明書(写)があれば添付してください。

● **提出期限**

平成27年1月22日(木) 17時必着

※メールまたはFAX、郵送でも可

● **選考結果通知**

平成27年2月中旬にメール等で通知

※通知先を申請書に必ず記載すること

● **入居日**

平成27年4月1日(水)以降

※日時は個別にご相談ください。

● **留意事項**

・申請書は、平成27年4月1日現在(予定)で記入してください。

・提出書類はお返ししません。

・提出書類に不備がある場合、選考から除外することがあります。また、記載事項に虚偽があった場合は、入居を取り消すことがあります。

・提出書類は、入居者選考及び寮の管理のためにのみ利用し、その他の目的には使用しません。

・入居中のため、居室をお見せすることはできません。ご了承ください。

・関係書類提出後に、やむを得ず願い出を取り消す場合は、速やかに国際グループまで申し出てください。