

平成 30 年 1 月 22 日

香川大学ビジネススクール 公開講座

平成 29 年度文部科学省高度専門職業人養成機能強化促進委託事業

メディア・コンテンツ活用人材教育プログラム第2回

アニメと地域資源のコラボビジネスが拓く地域活性化のフロンティア！

～アニメツーリズムの可能性と「聖地酒」の国際的パワー～

香川大学大学院地域マネジメント研究科（香川大学ビジネススクール）は、平成 29 年度文部科学省高度専門職業人養成機能強化促進委託事業に採択され、その一環としてメディア・コンテンツ活用人材教育プログラムを公開講座として実施しています。その第 2 回として、アニメツーリズム協会事務局長の寺谷圭生氏、日本酒とアニメのコラボビジネスのパイオニアの若林福成氏をお招きし、アニメとツーリズム、アニメと日本酒などの地域の食文化のコラボによるビジネスのポイントを各地の事例や実績を踏まえて語っていただきます。アニメで地域活性化、地域資源とアニメのコラボなどを考えている方々には必見の内容です。学生以外の一般の方々もご参加いただけます。皆様のお越しをお待ちしております。**(参加ご希望の方は、下記お問い合わせ先へお申し込み下さい。)**

日 時：平成 30 年 1 月 27 日（土） 16:00～18:00

プログラム：

16:00 アニメツーリズムの可能性

一般社団法人アニメツーリズム協会 事務局長 寺谷圭生

16:30 アニメと日本酒のコラボ「聖地酒」の国際的パワー

合同会社福成代表社員・日本酒ツーリズムプロデューサー若林福成

17:00 休 憩

17:10 パネルディスカッション

パネリスト

一般社団法人アニメツーリズム協会 事務局長 寺谷圭生

合同会社福成代表社員・日本酒ツーリズムプロデューサー 若林福成

コーディネーター

香川大学大学院地域マネジメント研究科長 原 真志



Anime Japan 2017
ビジネスセミナーで
講演する若林福成氏

場 所：香川大学大学院地域マネジメント研究科

〒760-8523 高松市幸町 2-1

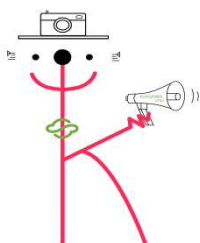
香川大学幸町南キャンパス

又信記念館 1 階 特別講義室

※ 車でのご来校はご遠慮ください。

近隣駐車場のご利用をお願いいたします。

参 加 費：無 料



【お問い合わせ先】香川大学大学院地域マネジメント研究科

TEL：087-832-1900

E-mail：gsm-pje@gsm.kagawa-u.ac.jp

ご参加ご希望の方は、①ご所属（会社名・部署名）、②お名前、
③ご連絡先（メールアドレス）を、電話またはメールで上記へお
知らせ下さい。

