

平成29年6月8日

## 東かがわ市サテライトセミナー参加者募集 「楽しく学んで、楽しく実践！やさしい健康講座」（全3回）

開講日 : 下記のとおり  
場 所 : 東かがわ市交流プラザ（東かがわ市湊1806-2）  
時 間 : 13時30分～15時  
定 員 : 40名程度  
講 師 : 医学部 准教授 宮武伸行（みやたけ のぶゆき）  
そ の 他 : どなたでも受講して頂けます。受講料無料。1回限りの受講も可能です。  
なお、受講は当日参加可能です。

### 講義日程・内容等

第1回 6月26日（月）

講義名：糖尿病のはなし

内 容： 香川県は糖尿病の患者さんが多いと言われています。日頃の生活を変えることで糖尿病は十分予防、改善できます。運動をはじめとした糖尿病予防改善の方法をご紹介します。

第2回 7月10日（月）

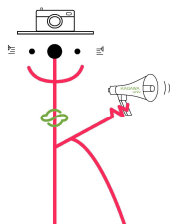
講義名：高血圧と生活習慣のはなし

内 容： 高血圧症の予防、改善には日ごろの生活習慣がとても大切です。薬だけが治療法ではありません。今回の講座では、高血圧の予防、改善と生活習慣とのかかわり、実践法をわかりやすく紹介したいと思います。

第3回 7月24日（月）

講義名：がん予防のはなし

内 容： 日本人の2人に1人はがんになり、3人に1人が、がんが原因で命を落とします。しかしながら、日ごろの生活習慣に気をつけること、また、健診・検診を上手に活用することで予防がある程度可能です。今回はがん予防のための生活習慣、健診・検診の活用法について紹介したいと思います。



### ■問い合わせ先

香川大学 学術・地域連携推進室 地域連携推進グループ 杉村

TEL : 087-832-1368 FAX:087-832-1357

E-mail : [chiiki2@jim.ao.kagawa-u.ac.jp](mailto:chiiki2@jim.ao.kagawa-u.ac.jp)

東かがわ市交流プラザ

TEL : 0879-26-1224 FAX:0879-25-0398