

令和3年6月28日

## 香川大学ビジネススクール 公開講座

## 企業内キャリア支援の取り組み ～ レゴ®シリアスプレイ®という手法 ～

このたび香川大学大学院地域マネジメント研究科（ビジネススクール）「組織行動論」（担当：准教授吉澤康代）の一環として、標記の公開講座を開催いたします。本講座は、新型コロナウイルス感染予防対策を遵守した対面講義（定員 70 名※）、及び遠隔講義（定員 50 名※）で実施いたします。当ビジネススクールの学生以外の一般の方々もご参加いただけますが、学外の方は遠隔講義へのご参加をお願いいたします。対面講義も遠隔講義も事前申込をお願いいたします。事前申込みがないと参加できません。定員に達しましたら申込みを終了いたします。遠隔講義では「資料は投影のみ」となります。通信・配信状況などにより音声・動画の質を保証できないこともありますので、ご了承の上ご参加ください。また、新型コロナ感染状況によって開催方法を変更する可能性があります。

※ 「組織行動論」本年度履修者も事前申込みをして下さい。

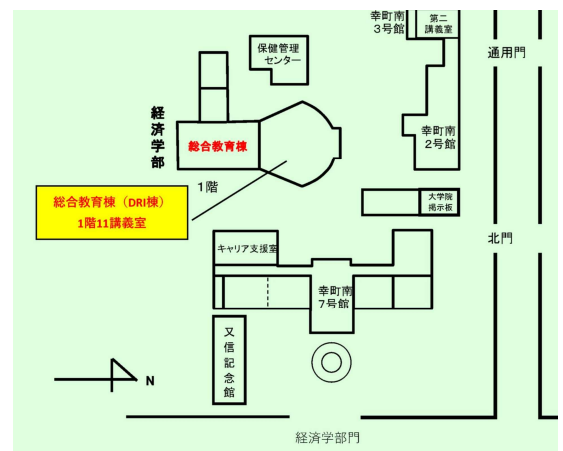
## 【講義概要】

企業内キャリア支援として「レゴ®」を活用した研修の取り組みについて学びます。組織は様々な年代の社員で構成されています。それぞれの年代やキャリアステージで直面する課題と向き合い、組織の方向性といかにマージさせていくかを考えるキャリア研修において、自己理解や環境理解はとても重要な要素となります。そのプロセスを有効にする手法として「レゴ®シリアスプレイ®」を導入し、30代社員や障害者社員を対象に実施したキャリア研修の事例についてのお話を伺い、個人と組織の活性化や組織開発の可能性について考えてみましょう。

講義日程：令和3年7月17日（土） 17:40～ 開場  
18:00～19:30 講義  
※ 講義後、質疑応答

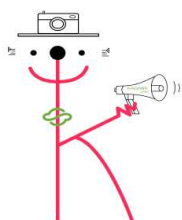
場 所：香川大学総合教育棟（DRI棟）1階11講義室  
〒760-8523 高松市幸町2-1  
（又信記念館 特別講義室ではありません。）  
※ 車でのご来校はご遠慮ください。  
近隣駐車場のご利用をお願いいたします。

講 師： 田 村 寿 浩（たむら としひろ）  
東京経済大学コミュニケーション学部 特命講師  
臨床心理士/公認心理士 1級キャリアコンサルティング



## グ技能人才

1992年博報堂に入社。営業部門で広告コミュニケーション業務、研究開発部門で生活者心理の調査技法や、ワークショップ等の共創ナレッジ開発に従事し、コンサルティング職としてブランディング業務に携わる。2010年東洋英和女学院大学大学院で臨床心理を学び修士号取得。人材育成部門、産業保健部門、イノベーション風土醸成部門を経験し、2021年3月同社退職後、現職。



## ➤ 問い合わせ

香川大学大学院地域マネジメント研究科  
吉澤研究室

E-mail : workshop.yoshizawa@gmail.com

➤ お申込：ご参加ご希望の方は右の URL もしくは QR コードに  
アクセスしてお申し込み下さい。

<https://forms.gle/baznR6yyWGJT4dhL6>

