



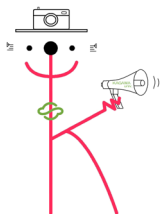
News Release

令和4年10月14日

ふなたびぷらすクルーズセミナー「もっと知りたい！瀬戸内海」 の開催について

四国汽船定期航路 高松港から直島港行フェリーで、株式会社ムレコミュニケーションズ主催のクルーズセミナーが行われます。香川大学も共催して、講師を派遣します。直島に行くフェリーの乗船時間を使ったセミナーで、瀬戸内の多島美の魅力について、大地の成り立ちから解き明かします。

- 日時 : 2022年10月29日(土)
1回目 8:12-9:02、2回目 10:14-11:04
- 場所 : 四国汽船(株) 高松→直島定期船フェリー内ビジョン前
- 講演時間 : 30分程度(午前中2回)
- 内容 : 瀬戸内海の地形・地質とそれが与える影響をわかりやすく解説
- 講師 : 長谷川 修一
- 参加者 : 一般県民・県外観光者等



➤ お問い合わせ先
香川大学四国危機管理教育・研究・地域連携推進機構 長谷川・鶴田
TEL : 087-832-1667
FAX : 087-832-1668
E-mail : hasegawa.shuichi@kagawa-u.ac.jp

瀬戸内国際芸術祭2022開催記念
四国汽船 高松→直島 船上セミナー



瀬戸内の船旅にプラスを
四国汽船ふなたびぶらすプロジェクト

もっと知りたい

瀬戸内海 ~直島編~

2022年

10月29日(土) 2回講演

会場：四国汽船「あさひ」特設会場

1回目 8:12 高松発 ~ 9:02 直島着

2回目 10:14 高松発 ~ 11:04 直島着

※定期便の船内での開催となります。

無料
講演



講師：長谷川修一教授
(香川大学特任教授)

地質工学や地域防災を専門に研究され、NHK「ブラタモリ」をはじめ、数多くのTVにご出演されている香川大学の特任教授・名誉教授の長谷川先生による講演です。瀬戸内海の歴史を紐解き、香川の文化と自然、魅力をわかりやすく解説していただきます。

参加費無料・自由参加

- 高松～直島間のフェリー乗船券(片道：大人520円 小人260円)は別途必要です。
- 船内特設会場での講演となります。また着席数には限りがございます。
- 悪天候等の事情により、開催が困難な場合は中止となる場合がございます。

主催：株式会社ムレコミュニケーションズ 協賛：四国汽船株式会社

共催：国立大学法人香川大学四国危機管理教育・研究・地域連携推進機構