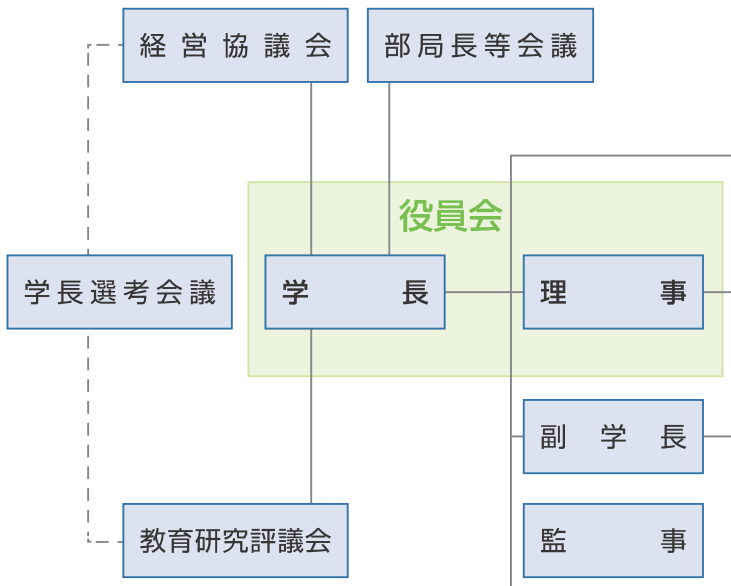


# 組 織 図

革  
 川大学憲章  
 織 図  
 職 員  
 職 員 数  
 部・研究科  
 七の定員及び現員  
 互換協定等々の概況  
 学 状 況  
 業 務 就 職 状 況 等  
 学 生 支 援 機 構 学 生 数  
 設 等  
 開 講 座  
 際 交 流  
 務 状 況  
 学 官 連 携  
 学 部 附 属 病 院  
 連 教 育 病 院  
 構 等  
 ヤ ン バ ス



- ### 学 部
- 教 育 学 部
  - 法 学 部
  - 経 済 学 部
  - 医 学 部
  - 工 学 部
  - 農 学 部

- ### 大学院
- 教 育 学 研 究 科
  - 法 学 研 究 科
  - 経 済 学 研 究 科
  - 医 学 系 研 究 科
  - 工 学 研 究 科
  - 農 学 研 究 科
  - 地 域 マ ネ ジ メ ン ト 研 究 科
  - 香川大学・愛媛大学連合法務研究科
  - 愛媛大学大学院連合農学研究科

- ### 教育・学生支援機構
- 大 学 教 育 開 発 セ ン タ ー
  - ア ド ミ ッ シ ョ ン セ ン タ ー
  - キ ャ リ ア 支 援 セ ン タ ー
  - 生 涯 学 習 教 育 研 究 セ ン タ ー

- ### 研究推進機構
- 研 究 企 画 セ ン タ ー
  - 総 合 生 命 科 学 研 究 セ ン タ ー
  - 希 少 糖 研 究 セ ン タ ー
  - 微 細 構 造 デ バ イ ス 統 合 研 究 セ ン タ ー
  - 瀬 戸 内 圏 研 究 セ ン タ ー

- ### 図書館・情報機構
- 図 書 館
  - 博 物 館
  - 総 合 情 報 セ ン タ ー

- ### 産学官連携推進機構
- 社 会 連 携 ・ 知 的 財 産 セ ン タ ー
  - 危 機 管 理 研 究 セ ン タ ー

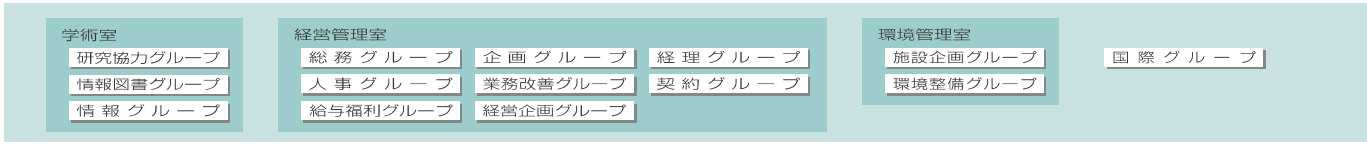
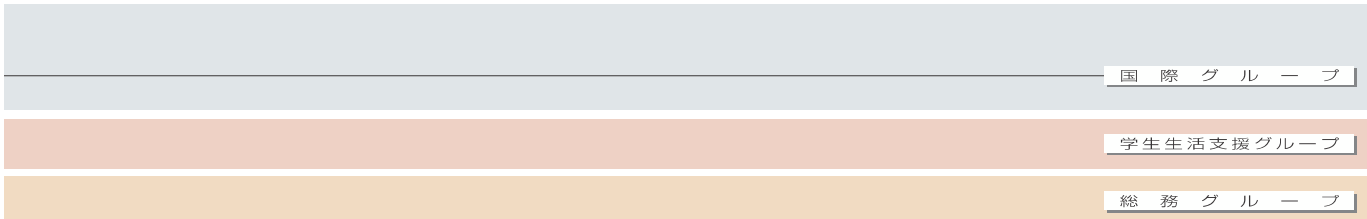
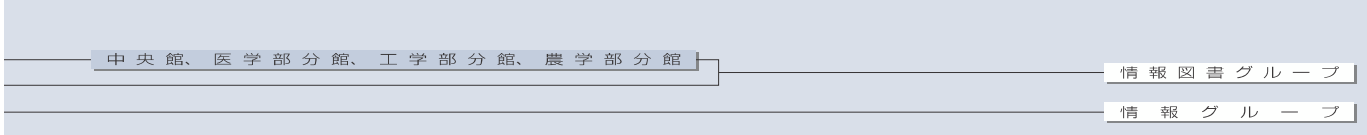
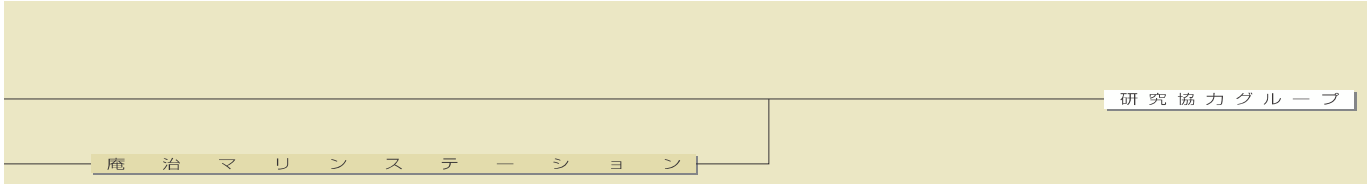
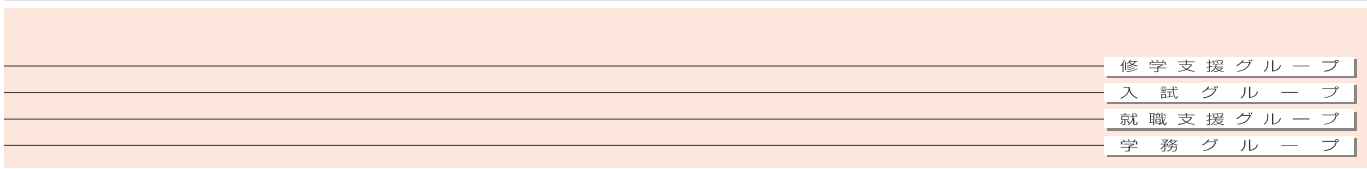
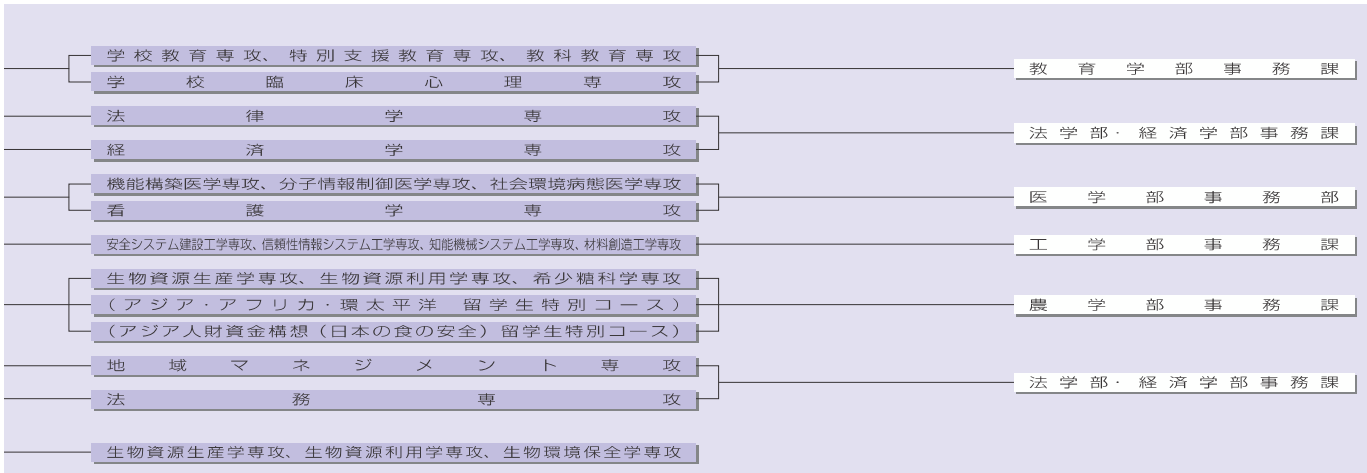
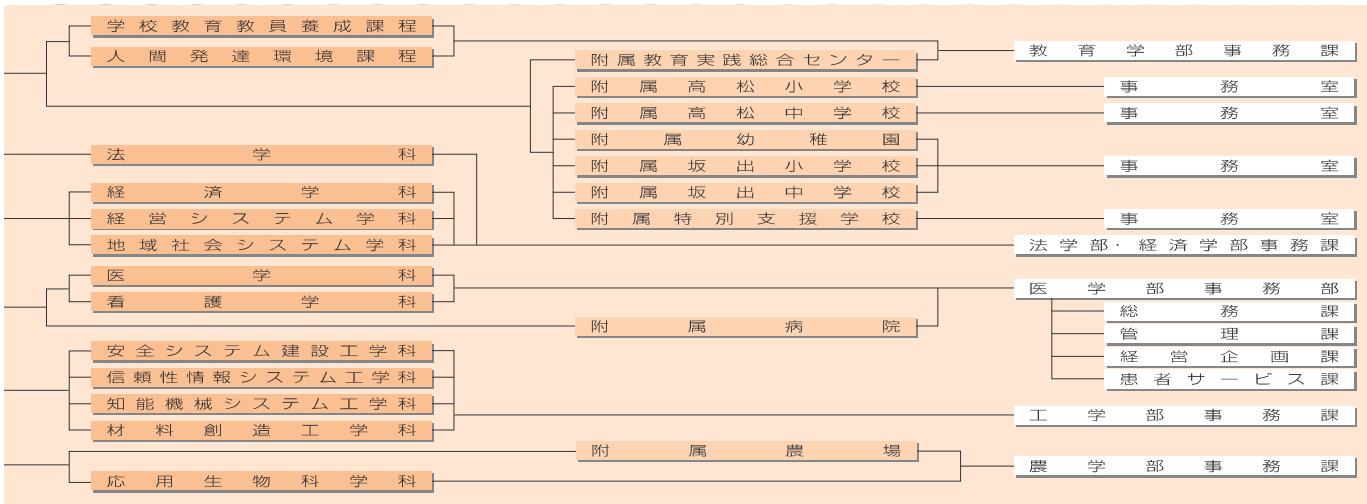
- ### インターナショナルオフィス
- 国 際 研 究 支 援 セ ン タ ー
  - 留 学 生 セ ン タ ー

- ### 保健管理センター

- ### 広報センター

- ### 法人本部
- 教 育 ・ 学 生 支 援 室
  - 学 務 グ ル ー プ
  - 入 試 グ ル ー プ
  - 修 学 支 援 グ ル ー プ
  - 就 職 支 援 グ ル ー プ
  - 学 生 生 活 支 援 グ ル ー プ

- ### 総合企画室
- ### 監査室



沿

香川大学憲

組織

役職

役員

学部・研究

学生の定員及び専

前年度定員の増減

入学状

卒業生就職状況

日本学生支援機構奨学

施設

公開講

国際交

財務状

産学官連

医学部附属病

関連教育病

機構

キャンパ

# 役 職 員

(平成22年4月現在)

## 役員・副学長

学長	一井眞比古	理事(労務担当)	高木健一郎
理事(副学長)(教育担当)	細川 滋	理事(総務・財務・環境担当)	松川 保
理事(副学長)(学術・広報担当)	田島 茂行	副学長(国際・連携担当)	田港 朝彦
理事(副学長)(教育改革・計画担当)	伊藤 寛	副学長(情報担当)	柴田 昭二
理事(副学長)(医療担当)	石田 俊彦	監事	小松 正幸
		監事(非常勤)	中村 秀明

## 学長特別補佐

村山 聡、三野 靖、吉田 誠、  
竹内 義喜、垂水 浩幸、岡崎勝一郎、  
高村武二郎、宮内 健二、橋本 俊幸

## 学長特別顧問

小川 和彦

## 経営協議会委員

学長	一井眞比古	理事(労務担当)	高木健一郎	香川県副知事	高木 孝征
理事(教育担当)	細川 滋	理事(総務・財務・環境担当)	松川 保	(株)百十四銀行取締役会長	竹崎 克彦
理事(学術・広報担当)	田島 茂行	東京大学名誉教授	天野 郁夫	(公)国立青少年教育振興機構理事長	田中壮一郎
理事(教育改革・計画担当)	伊藤 寛	弁護士	川野辺充子	四国電力(株)取締役会長	常盤 百樹
理事(医療担当)	石田 俊彦	東京工業大学名誉教授	末松 安晴		

## 教育研究評議会委員

学長	一井眞比古	副学長(国際・連携担当)	田港 朝彦	地域マネジメント研究科長	関 義雄
理事(教育担当)	細川 滋	副学長(情報担当)	柴田 昭二	香川大学・愛媛大学連合法務研究科長	中山 充
理事(学術・広報担当)	田島 茂行	教育学部長	有馬 道久	教授・教育学部	加野 芳正
理事(教育改革・計画担当)	伊藤 寛	法学部長	松尾 邦之	教授・法学部	山本 陽一
理事(医療担当)	石田 俊彦	経済学部長	藤井 宏史	教授・経済学部	大野 拓行
理事(労務担当)	高木健一郎	医学部長	阪本 晴彦	教授・医学部	窪田 泰夫
理事(総務・財務・環境担当)	松川 保	工学部長	大平 文和	教授・工学部	増田 徳朗
		農学部長	早川 茂	教授・農学部	片岡 郁雄

## 教育学部

学部長	有馬 道久
附属教育実践総合センター長	七條 正典
附属高松小学校長	長谷川順一
附属坂出小学校長	田村 道美
附属高松中学校長	毛利 猛
附属坂出中学校長	柳井 修
附属特別支援学校長	佐藤 明宏
附属幼稚園長	田村 道美

## 経済学部

学部長	藤井 宏史
-----	-------

## 工学部

学部長	大平 文和
-----	-------

## 医学部

学部長	阪本 晴彦
附属病院長	石田 俊彦
医学部事務部長	前川 正

## 農学部

学部長	早川 茂
附属農場長	望岡 亮介

## 法学部

学部長	松尾 邦之
-----	-------

## 大学院地域マネジメント研究科

研究科長	関 義雄
------	------

## 大学院香川大学・愛媛大学連合法務研究科

研究科長	中山 充
------	------

## 教育・学生支援機構

機構長	細川 滋
大学教育開発センター長	武重 雅文
アドミッションセンター長	細川 滋
キャリア支援センター長	細川 滋
生涯学習教育研究センター長	清國 祐二

## 研究推進機構

機構長	田島 茂行
研究企画センター長	田島 茂行
総合生命科学研究センター長	神鳥 成弘
希少糖研究センター長	徳田 雅明
微細構造デバイス統合研究センター長	石丸伊知郎
瀬戸内圏研究センター長	本城 凡夫
庵治マリンステーション施設長	多田 邦尚

## 図書館・情報機構

機構長	柴田 昭二
図書館長	柴田 昭二
// 医学部分館長	板野 俊文
// 工学部分館長	平田 英之
// 農学部分館長	川田 和秀
博物館長	丹羽 佑一
総合情報センター長	古川 善吾

## 産学官連携推進機構

機構長	田港 朝彦
社会連携・知的財産センター長	合谷 祥一
危機管理研究センター長	白木 渡

## インターナショナルオフィス

オフィス長	田港 朝彦
国際研究支援センター長	村山 聡
留学生センター長	ロン リム

## 保健管理センター

所長	鎌野 寛
----	------

## 広報センター

センター長	田島 茂行
-------	-------

## 法人本部

財務部長	松村 倫幸
環境部長	小掠 静夫
教育・学生支援部長	熊谷 英男
学術部長	井上 明夫

草  
川大学憲章  
織図  
職員  
職員数  
部・研究科  
その定員及び現員  
互換協定等々の概況  
学状況  
業者就職状況等  
学生支援機構長学生数  
設等  
開講座  
際交流  
務状況  
学官連携  
学部附属病院  
連教育病院  
構等  
キャンパス

# 役職員数

(平成22年5月1日現在)

区 分	学 長	理 事	監 事	教 授	准 教 授	講 師	助 教	助 手	計	附 属 教 員	そ の 他	内 訳					合 計	
												一 般 職 員 I	一 般 職 員 II	教 育 職 員 I	医 療 職 員 I	医 療 職 員 II		
役 員	1	6	2						9									9
教 育 学 部				65	31	3			99	117								245
教 育 学 研 究 科				1	1				2		27	21	2	4				
法 学 部				9	14			1	24									
経 済 学 部				25	26	2		8	61									
地 域 マネジメント 研 究 科				9	7				16		20	19		1				135
香川大学・愛媛大学 連 合 法 務 研 究 科				8	6				14									
医 学 部				46	30	7	79		162									
医 学 部 附 属 病 院				3	9	26	92		130		783	130	28	7	109	509	1,075	
工 学 部				42	24	4	6		76		26	24		2				102
農 学 部				38	18	1	4		61		26	26						87
教 育 ・ 学 生 支 援 機 構				4	6	4			14									14
研 究 推 進 機 構				4	11		2		17		2	2						19
図 書 館 ・ 情 報 機 構				3	1		2		6		3	3						9
産 学 官 連 携 推 進 機 構				2		1			3									3
イ ン タ ー ナ シ ョ ナ ル オ フ ィ ス				1		4			5									5
保 健 管 理 セ ン タ ー				1	1	1			3		3						3	6
広 報 セ ン タ ー				1					1									1
法 人 本 部											160	159	1					160
合 計	1	6	2	262	185	53	185	9	703	117	1,050	384	31	14	109	512	1,870	

沿  
香川大学憲  
組 織  
役 職  
役 職 員  
学部・研究  
学生の定員及び研  
助の定員定員の職  
入 学 状  
卒業生就職状況  
日本学生支援機構奨学  
施 設  
公 開 講  
国 際 交  
財 務 状  
産 学 官 連  
医学部附属病  
関 連 教 育 病  
機 構  
キャンパ