

平成22年10月18日

香川大学博物館 第6回企画展

「四国遍路が残した資料」の開催について

香川大学博物館は、大学と地域との連携を文化面から深め、地域の自然や文化に関心を寄せる学内外の多くの方々の交流の場を提供するために、企画展を開催しています。今回は、江戸時代から、明治、大正、昭和初期の時代までの、四国八十八箇所の巡礼をしたお遍路さんが残した納経帳、道案内の本、地図、納め札、巡礼に使った道具などを展示します。興味のある方はぜひ観覧においでください。

展示会名： 「四国遍路が残した資料」

日 時： 平成22年10月26日（火）～平成22年11月27日（土）
10:00～16:00

（休館日 11月1日、7日、8日、14日、15日、21日、22日、23日）

場 所：香川大学博物館展示室（高松市幸町1-1）

入 場 料：無料

ミュージアム・レクチャー(展示に関する説明)

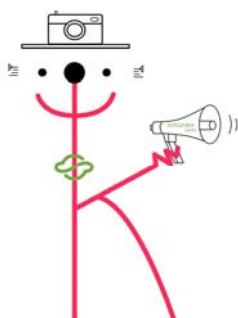
日 時：平成22年11月20日（土）10:00～11:00

場 所：香川大学博物館展示室（高松市幸町1-1）

話 者：香川大学経済学部教授 稲田道彦

予 約：不要(当日直接おいでください)

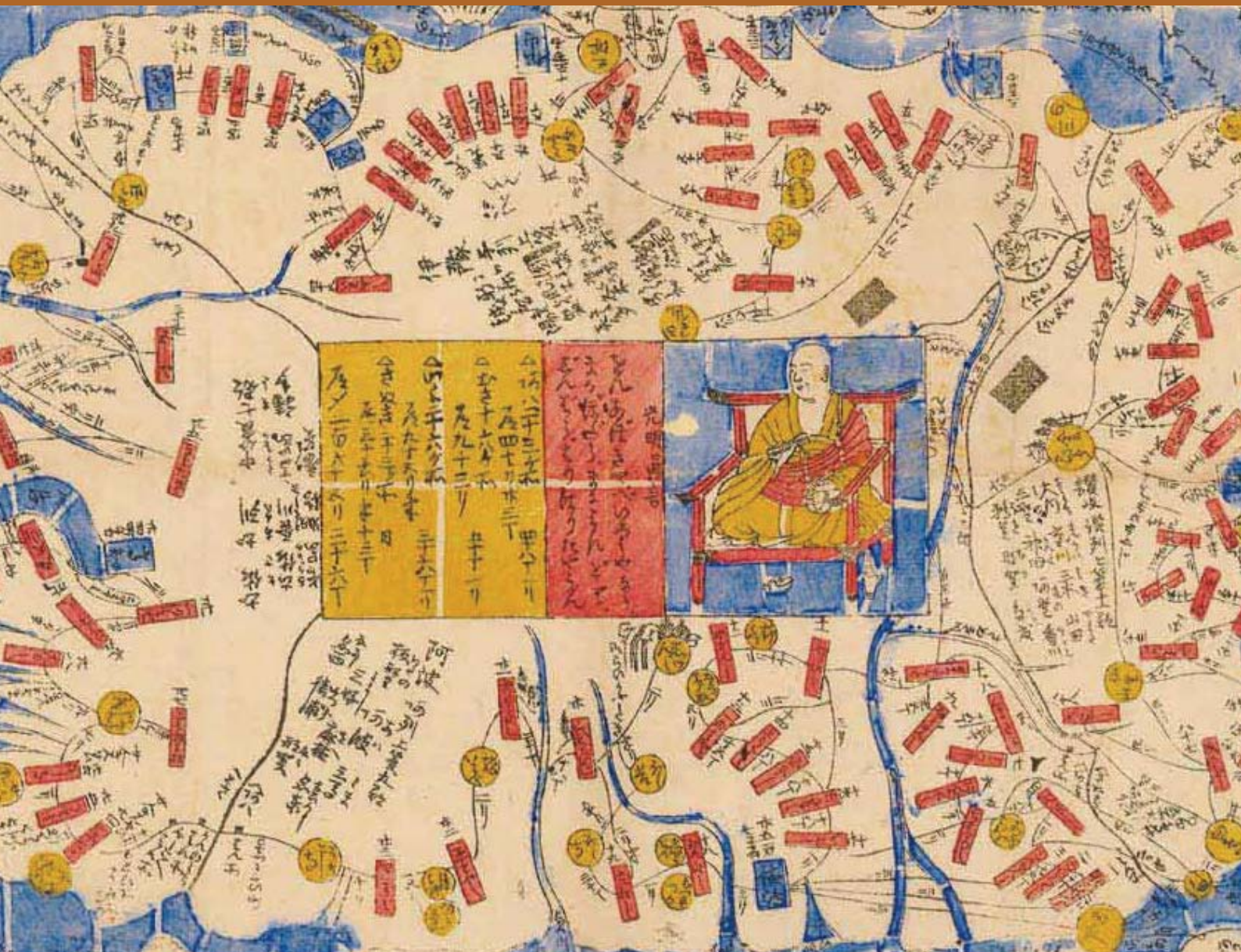
交通機関： 香川大学幸町キャンパス内は一般の方向けの駐車場がありません。公共交通機関をご利用になるか、お近くの駐車場をご利用ください。JR高徳線・昭和町駅下車徒歩5分。



■ 問い合わせ先

香川大学博物館 藤城

TEL・FAX：087-832-1300



四国遍路が残した資料

平成22年10月26日(火) — 11月27日(土) **入場無料**

● 休館日 11月1日(月)、7日(日)、8日(月)、14日(日)、15日(月)、21日(日)、22日(月)、23日(火)

開館時間：午前10時～午後4時

ミュージアム・レクチャー

(展示品に関する説明)

参加費・無料

- 日 時 … 11月20日(土) 10:00 ▶ 11:00
- 場 所 … 香川大学博物館展示室
事前の申し込みは要りません。
当日直接おいでください。
- 話 者 … 稲田道彦 (香川大学経済学部教授)

香川大学博物館 Kagawa University Museum

《住 所》〒760-8521 高松市幸町1-1 《Tel/Fax》087(832)1300
 《U R L》<http://www.museum.kagawa-u.ac.jp/>
 《E-mail》museum@ao.kagawa-u.ac.jp



◀ アクセスマップ ▶



※駐車場の用意はございません。おそれいりますが、公共の交通機関をご利用ください。