

平成 23 年 7 月 15 日

香川大学博物館 第 7 回企画展

「おいしいお肉の向こうには…」の開催について

香川大学博物館では、大学と地域との連携を文化面から深め、地域の自然や文化に関心を寄せる学内外の多くの方々の交流の場を提供するために、企画展を開催しています。

今回は、鶏肉や鶏卵生産の裏側にある農家・研究者の工夫や苦労について、「鶏の種類」「鶏を育てる環境」「鶏の健康を守るために」などのコーナーで紹介します。ヒヨコに触れたりエサやりができる「動物ふれあいコーナー」や、ヒヨコの成長を紹介するコーナー、来館者のみなさんからの、鶏肉・鶏卵生産に関する「知りたいこと」「ぎもん」を受け付けるコーナーもあります。興味のある方はぜひ観覧においでください。

日 時：平成 23 年 7 月 22 日(金)～8 月 27 日(土) 10:00～16:00

(日・月曜日、8/12(金)～8/18(木)は休館)

場 所：香川大学博物館（高松市幸町 1-1 香川大学幸町北 1 号館 1 階）

入 館 料：無料

主 催：香川大学博物館

展示協力：都築政起、岡孝夫（広島大学）

長坂直比路（高知県畜産試験場）

（社）中央畜産会

（社）日本科学飼料協会

（社）アメリカ穀物協会

関連行事：公開講座

〈前期〉「鶏を育てる」ということ 7 月 23 日(土)・28 日(木) 10:00～12:00

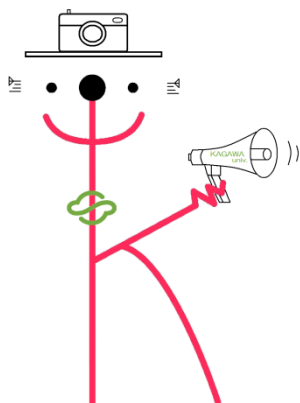
〈後期〉「鶏を食べる」ということ 8 月 26 日(金) 10:00～12:00

場 所：香川大学博物館・実習スペース・博物館前スペース

対 象：小学校 3 年生～6 年生

受講料：2,500 円

申込・問合せ先：香川大学生涯学習教育研究センター TEL：087-832-1273



➤ 問い合わせ先

香川大学博物館 藤城

〒760-8521 高松市幸町 1-1

TEL：087-832-1300 FAX：087-832-1300

E-mail：museum@ao.kagawa-u.ac.jp URL：http://www.museum.kagawa-u.ac.jp/

農学部 松本由樹

TEL：087-891-3057 E-mail：myoshiki@ag.kagawa-u.ac.jp

7月22日(金)
8月27日(土)
22日間限り!

おいしいお肉の向こうには... 入場無料! 展

おいしい鶏肉・たまごを、みんなの食卓にとどけるために、
農家の人たちは、どんな工夫・苦勞をしているのかな。
大学では、どんな研究をしているのかなあ...

夏休みの自由研究に
いかがですか!?

あんまり知らない「おいしいお肉・たまご」
のウラがわをのぞいてみたい人。

全員集合!!

かしわ

※香川県では、鶏肉のことを「かしわ」と言います。

お徳な見る+知る+ふれるがいっぱい!!

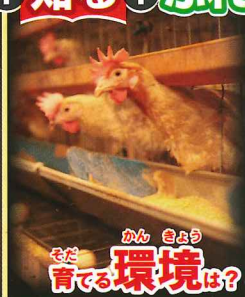
たまご



鶏の種類は?



えさは?



育てる環境は?



光と温度は?



鶏の健康のためには?

大昔から人と共にくらす鶏。
—そこには人に好かれ続ける歴史があります。

何を食べているのでしょうか。
私たちの食べ物と何がちがうのでしょうか。

快適にすごせる環境づくり。
それは、鶏やたまごを美味しく育てる工夫の宝庫。

鶏は光や温度にとても敏感。
とくにヒヨコは、体温調節が苦手です。

病気が広がると大変...。
健康に育てるためにたゆまぬ努力があるのです。

他にも、知って得する情報満載です!

公開講座

前期 日時 7月23日(土)・28日(木) 10:00~12:00

テーマ 「鶏を育てる」ということ

略説 鶏がどこからやって来て、どのようにヒトのくらしと関わるようになったのか? 遺伝・エサ・動物とのふれあいなどについて学びます。

後期 日時 8月26日(金) 10:00~12:00

テーマ 「鶏を食べる」ということ

略説 お肉屋さんでは、いろんな鶏肉が並んでるけど、何が違うんだろう。ブロイラーの味、地鶏の食感、肉の安全管理についても考えます。



場所 香川大学博物館・実習スペース・博物館前スペース
対象 小学3年生~6年生 ※先着順。前期・後期の両方に参加していただける方。
受講料 2,500円 申込・問合せ先 香川大学生涯学習教育研究センター Tel. 087(832)1273

20名様
※限定!

香川大学の学術資料をよりわかりやすく!!
香川大学博物館



KAGAWA UNIVERSITY

この企画展の開催期間

2011年

7月22日(金) 8月27日(土)

(8/12~18と日・月曜日はお休みです)

午前10時~午後4時

イベント情報



動物ふれあいコーナー

いろんな種類のヒヨコがいるよ。

- ヒヨコを抱いてみよう。
- エサやりをしてみよう。
- ヒヨコを近くでじっくり観察しよう。

公開時間 時間限定!

- 1 午前 10時30分~11時30分
- 2 午後 2時~3時

※ヒヨコの健康状態等により、公開時間は多少変更する可能性があります。

自由研究ここも見どころ!

ヒヨコの成長(体の変化)を、毎日観察することもできます!

保護者の方へ

ヒヨコなど動物とのふれあいが子どもたちに笑顔をもたらすとともに、他者に対する共感能力や、社会性、責任感などを育む契機になると言われています。
動物介在活動(Animal Assisted Activity)などと呼ばれる活動です。



みんなの「知りたい!」大ぼしゅうコーナー

香川大学博物館 企画展「おいしいお肉の向こうには...」では、来てくれたみなさんからの、鶏肉・たまごについての「知りたいこと」「ぎもん」をぼしゅうします。みんなが伝えてくれた「知りたいこと」「ぎもん」のこたえがもし見つからなければ、説明や資料をどんどんふやしていく予定です。
みんなで博物館を「知りたいこと」「ぎもん」でいっぱいしましょう!



アクセスマップ



香川大学博物館

《住所》〒760-8521 高松市幸町1-1 《Tel/Fax》087(832)1300

《URL》http://www.museum.kagawa-u.ac.jp/ 《E-mail》museum@ao.kagawa-u.ac.jp