

令和6年度 香川大学学生寄宿舍
「男子寮（屋島寮）」入居者募集要項

目 次

1. 学生寮（学生寄宿舍）について	P 1
2. 募集人員	P 1
3. 応募資格	P 2
4. 出願手続	
(1) 提出書類	P 2
(2) 提出期限	P 2
(3) 提出先	P 2
5. 選考結果（入居の可否）通知	P 2
6. 留意事項	P 3
7. 学生寄宿舍の概要	P 4
男子寮部屋見取図(略図)	P 5

1. 学生寮（学生寄宿舍）について

本学では、自宅から通学が困難な学生に、生活と勉学の間を提供し、修学上の便宜を図るとともに、一定のルールに基づく共同生活を通じて学生の社会性・協調性を養い、人格の向上に資することを目的として学生寄宿舍を設置しています。

本学の学生寄宿舍には以下のものがあり、それぞれ寮生が中心となって自主的な運営を行っています。

- 香川大学男子寮（屋島寮）
- 香川大学女子寮（若草寮）
- 香川大学農学部男子寮（光風寮）

寮生による自治が行われているこれらの寮では、いくつかのルールがあります。

例えば、

- ・ 共益費等の各種経費を支払うこと
- ・ 各種当番（電話受付、荷物受け取り、掃除など）
高学年は寮役員に選出される場合があります。
- ・ 寮行事への積極的な参加（寮生大会、新入寮生歓迎行事、大掃除など）
- ・ 寮生以外の者の立ち入りの制限

また、寮生活は共同生活であり、快適な寮生活を送るためには互いの協力が必要です。一人暮らしと比べ多少窮屈に感じることもあるかもしれませんが、今後の社会生活に役立つ多くのものを得ることができることでしょう。

2. 募集人員

募集対象者	募集人数（予定）
学部の男子学生	40人程度

※ 定員に達し次第募集を終了します。

事前に下記の問い合わせ先まで、募集状況を確認のうえ、ご応募ください。

問い合わせ先

香川大学 教育・学生支援部 学生生活支援課

Tel : (087)832-1164 FAX : (087)832-1170

3. 応募資格

学部の男子学生のうち、原則として、自宅から大学までの通学時間（片道）が2時間以上の者。

4. 出願手続

(1) 提出書類

書類等名	提出部数	摘要
1. 入居願 (本学様式1)	1部	

(2) 提出期限

提出期限	備考
令和6年11月13日(水)(必着) ※ただし、定員に達し次第、募集を終了します。下記提出先まで、募集状況をご確認のうえ、ご応募ください。	郵送の場合は、 簡易書留 で下記の提出先まで送付のこと。

(3) 提出先

香川大学 教育・学生支援部 学生生活支援課

☎(087)832-1164 FAX(087)832-1170 〒760-8521 高松市幸町1番1号

(注)封筒の表に「男子寮入居願書在中」と**朱書き**してください(簡易書留による郵送)。

5. 選考結果(入居の可否)通知

選考結果(入居の可否)の通知は、選考終了後、学生生活支援課窓口にてお渡しします。

※選考終了後は、電話でのお問い合わせにも対応いたします。

選考結果通知日(予定)
<u>※書類受付後、10日程度</u>

6. 留意事項

- (1) 入居者の選考は、通学時間を基に行います。
なお、提出書類に不備がある場合には、選考から除外することがありますので、よく読んで正確に記入してください。
また、記載事項に虚偽があった場合は、入居の許可を取り消すことがあります。
- (2) 関係書類提出後に、願い出を取り消す場合は、速やかに、学生生活支援課まで連絡してください。
- (3) 提出書類は、お返ししません。
- (4) 提出書類は入居者選考及び寮の管理のためにのみ利用し、その他には利用しません。
- (5) 男子寮の下見を希望される方は、事前に電話で直接寮に連絡して、日時を相談して下さい。男子寮の連絡先は、087-841-4881（事務室）です。
下見可能時間：月曜日～金曜日（夏季休業期間・祝日を除く）10：00～15：00
- (6) 香川大学 HP に屋島寮内部の写真を掲載しています。

7. 学生寄宿舍の概要

所在地	〒761-0112 香川県高松市屋島中町 280
電話番号	087-841-4881 (事務室)
対象学部・収容定員	全学部・109人
部屋数	109室 (個室)
1部屋当たり面積	13㎡ P8の略図参照
建物構造 (建築年度)	鉄筋3階建 (南棟) 鉄筋4階建 (北棟) (昭和37年度 新設、平成5年度、平成27年度、令和3年度 改修)
在寮年限	医学部医学科 6年間 (最短修業年限) 上記以外 4年間 (最短修業年限) ※本学大学院進学者は継続居住可
各室備付け設備品	畳ベッド、机、椅子、本箱、洋服ダンス、整理ダンス、エアコン ※インターネット利用可
個人で準備するもの	寝具類 (敷・掛・肌布団、毛布、シーツ、枕等)、洗面用具、タオル、入浴用具などの日用品、電気製品 (デジタルオーディオプレイヤー、ヘアードライヤー、テレビ程度) スリッパ、カーテン (各室備え付けのもの有。希望者は各自で準備)

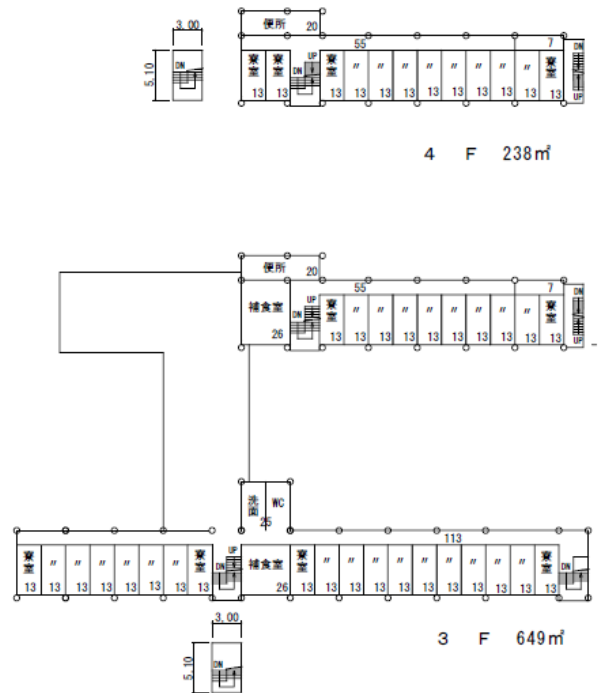
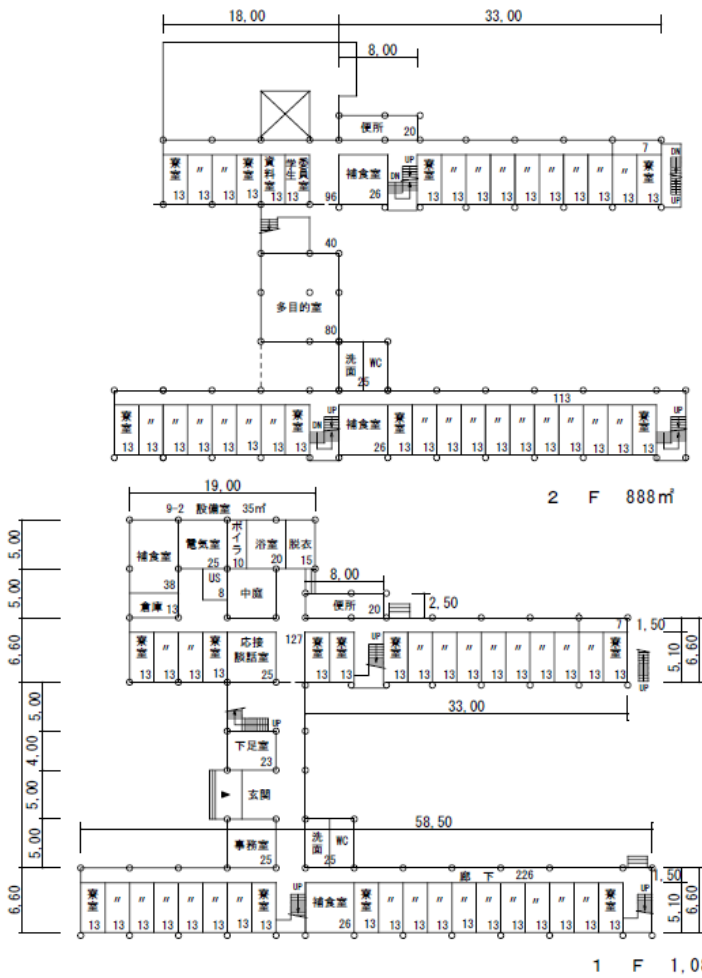
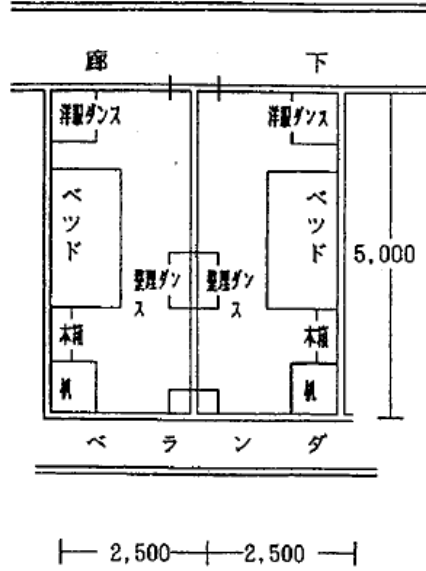
共同利用室

食堂の有無	無
風呂	入浴時間：18時～3時 ※入居日から使用可能
トイレ・洗面所	トイレ・洗面所とも各階にあり。 各洗面所に洗濯機 (各2台)、乾燥機あり。
補食室 (簡単な炊事ができる部屋)	1～3階 (南棟・北棟とも) 〔 電子レンジ、冷蔵庫、ガスコンロ、トースター、食器戸棚、調理器具 (鍋、包丁、まな板等)、湯沸器、掃除機あり。 〕
談話室	テレビ、ソファ、机、マッサージ機
多目的室	長机、椅子

1ヶ月の必要経費

寄宿料	5,900円 (予定)
光熱費	実費
その他経費	約 3,000円 (トイレトーパー、その他消耗品など)
計	約 8,900円 + 実費 (光熱水費)

男子寮部屋見取図 (略図)



問い合わせ先 教育・学生支援部 学生生活支援課
TEL (087)832-1164
FAX (087)832-1170