

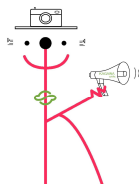
令和元年8月1日

香川大学医学部附属病院長の選出について

香川大学は、学長及び理事による面接選考を行った結果、令和元年9月30日で任期満了となる医学部附属病院長（横見瀬 裕保）の後任に、田宮 隆教授を令和元年8月1日付けで決定した。任期は、令和元年10月1日から令和3年9月30日まで。

【香川大学医学部附属病院長略歴】

ふりがな 氏 名	たみや たかし 田宮 隆	
生年月日 (年齢)	昭和31年3月18日 (満63歳)	
最終学歴	昭和56年3月 岡山大学医学部卒業	
学 位	平成2年12月 医学博士 (岡山大学)	
専 門	脳神経外科学	
年 月 日	主 な 経 歴	
昭和56.6.1	岡山大学医学部附属病院脳神経外科医員	
62.10.1	尾道市立市民病院脳神経外科医長	
平成3.10.1	岡山市立市民病院脳神経外科医長	
4.10.1	岡山大学医学部助手	
9.12.16	岡山大学医学部附属病院講師	
13.1.1	岡山大学医学部助教授	
15.4.1	香川医科大学医学部助教授	
15.10.1	香川大学医学部助教授	
19.7.1	香川大学医学部教授 (現在に至る)	
23.4.1	香川大学医学部附属病院副病院長 (教育・研究担当) (平成26.3.31まで)	
26.4.1	香川大学医学部附属病院副病院長 (企画・診療担当) (平成29.9.30まで)	



➤ 問い合わせ先
香川大学経営管理室人事グループ 篠原、造田
TEL : 087-832-1040、1043
E-mail : jinjisen@jim.ao.kagawa-u.ac.jp ※写真提供できます。