

## グローバル・カフェ×留学生センター共催「ブラジルイベント」を開催しました

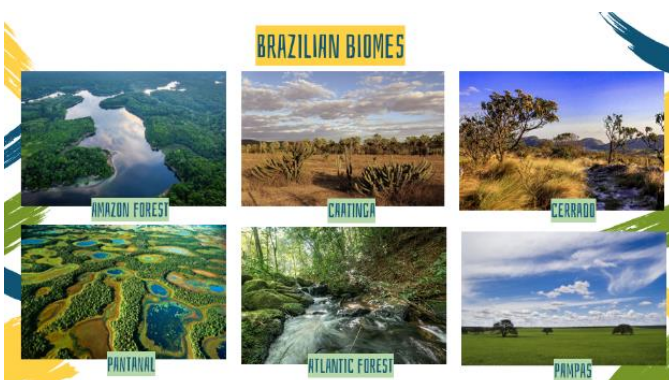
これまで本学インターナショナルオフィス・留学生センター主催で、さぬきプログラム参加学生による各々の出身国や生まれた街の紹介、自慢の郷土料理などについて「インターナショナルランチミーティング」と題し、日本人学生向けにプレゼンテーションを行っていましたが、今年度より、グローバル・カフェと留学生センターの共催イベントとし、以下の通り、グローバル・カフェにて実施予定としています。（今年度前期さぬきプログラム参加学生：16名）

さぬきプログラムについてはこちら[香川大学 :: さぬきプログラム / Sanuki Program \(kagawa-u.ac.jp\)](http://www.kagawa-u.ac.jp/sanuki)

- 1) ブラジルイベント 【4月17日(水)18時～】
- 2) 韓国イベント 【4月30日(火)18時～】
- 3) マラウイイベント 【5月15日(水)18時～】
- 4) ブルネイイベント 【5月29日(水)18時～】
- 5) 台湾・ベトナムイベント 【6月12日(水)18時～】
- 6) 中国・タイイベント 【6月26日(水)18時～】

4月17日（水）、「ブラジルイベント」を開催しました。さぬきプログラムに参加している日系ブラジル人の Carvalho Dinnouti Mateus Hissao（以下、ヒサオ）さん、Micheline Saito Mylena（以下、ミレナ）さんよりブラジルについて紹介していただきました。留学生13名、日本人学生11名、教職員5名の計29人が参加しました。

ヒサオさんはブラジル国旗の色が持つ意味について、緑は「Forest」ブラジルの豊かな森林と自然の象徴、黄色は「Gold」金など鉱物資源の象徴、青は「Sky」を表し、その中にある星々はブラジルの26州と1連邦直轄区を象徴していると話されました。さらにブラジルの国土面積は世界で第5位であること、その広大な



な土地や多様な気候の影響により、さまざまなバイオーム（生物群系）が存在し、世界最大の熱帯雨林であるアマゾンを含む6つの主要なバイオーム「Amazon Forest」「Pantanal」「Caatinga」「Atlantic Forest」「Cerrado」「Pampas」について、写真を交えて説明されま

した。

ミレナさんは、ブラジルの有名な伝統的祭りとして「Carnival（カーニバル）」を挙げられました。世界的にも有名なブラジル・リオのカーニバルですが、実は宗教的な起源をもっていると続けられ、キリスト教の祭日、イースター（復活祭）前の40日間をレント（四旬節）と呼び、この期間は断食や肉を食べないことで心身を浄化する期間とされているため、その厳しい修行の前に派手な衣装を身にまとい、仮装や踊りなどの娯楽を積極的に楽しむようになったと話されました。また、ブラジルの伝統的な食べ物として、黒豆と豚肉を煮込んだFeijoada、チーズを生地に包んで揚げたBolinho de Queijo、ピーナッツと砂糖を使ったキャラメル Pé de Moleque などが紹介されました。これらの料理は家族の集まりや友人とのパーティでよく作られる定番の料理やお菓子として親しまれているそうです。



その後、ヒサオさんとミレナさんからブラジルに関するトリビアクイズが「kahoot!」を用いて出題されました。「ブラジルの首都は?」「ブラジルで最も日系人の人口が多い都市は?」などの問題が出され、一問一問解くたび表示されるランキングに会場は盛り上がりました。イベントの最後には、二人から参加賞として日本では珍しいブラジルのお菓子が配られ、カラフルな包み紙のお菓子を手に写真撮影をする参加者もいました。

