

平成24年3月2日

「かがわ源内フェスティバル開催」について

香川大学が(独)科学技術振興機構より受託している地域ネットワーク支援事業「目指せ未来の平賀源内「かがわ源内ネットワーク」」の活動の一環として、「食とサイエンス」をテーマに、科学とものづくりを体験するイベント「かがわ源内フェスティバル」を開催します。

イベント名称：かがわ源内フェスティバル

趣旨・概要： 科学やものづくりに親んでもらい、関心・理解を深めてもらうことを目的に、様々な実験やものづくりのブースによる体験イベント。平成23年3月に引き続き、2回目の開催で、今年は「食とサイエンス」をテーマに実施。

日時・会場： 平成24年3月17日（土）10:00-17:00 18日（日）10:00-16:00
サンメッセ香川小展示場

入場料： 無料（一部、事前申込み（有料）が必要）

イベント概要：

テーマゾーン「食とサイエンス」

- ・パネルコーナー
 - ・香川発！ミラクルフード（マンナンレバーと冷風乾燥フード）
 - ・香川の砂糖～今とむかし～（希少糖と和三盆）
 - ・さぬきうどんのきせき
- ・体験コーナー
 - ・和三盆干菓子体験
 - ・希少糖入りアイスクリーム作り体験
 - ・人エイクラを作ろう

他

わくわく体験ゾーン

- ・展示コーナー
 - ・ソーラーカー／エコカー
 - ・電気自動車／電動レーシングカート
- ・体験コーナー
 - ・ロボットワールド
 - ・オリジナルペンダント作り
 - ・LED キャンドル

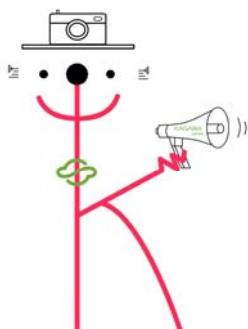
他



げんないくん

そのほか、有料体験教室、クイズラリーなどを実施

 かがわ源内ネットワーク



➤ 問い合わせ先

香川大学工学部知能機械システム工学科 石原秀則

TEL：087-864-2367 FAX：087-864-2369

E-mail：ishihara@eng.kagawa-u.ac.jp

かがわ源内 フェスティバル

2012年3月17日(土)18日(日) 10:00～17:00
(18日は16:00まで)

サンメッセ香川 小展示場


【食】と【サイエンス】

入場無料!

- ★香川発! ミラクルフード(マンナンレバー・冷風乾燥フード)
- ★香川の砂糖、今とむかし(希少糖・和三盆)
- ★さめきうどんを科学する!

※体験されるコースによっては、一部事前申込み(有料)が必要です。
詳細につきましては、裏面をご覧ください。



主催:  かがわ源内ネットワーク

共催: 独立行政法人科学技術振興機構 / 国立大学法人香川大学

後援: 香川県 / 香川県教育委員会 / 高松市 / 香川高等専門学校 / 四国職業能力開発大学校 / 社団法人日本機械学会
社団法人応用物理学会 / 社団法人日本ロボット学会

協力: ハイスキー食品工業株式会社 / 株式会社希少糖生産技術研究所 / 三谷製糖 / 株式会社クールドライマシナリー
豆花 / NPO 法人 ELF 丸亀 / 株式会社未来機械 / さめき麺業株式会社 / NPO 法人ひかりエコ・エンジニアリング
香川大学児童文化研究会 / 香川大学学生ロボット研究所 / 四国ヒューマノイドロボット研究会 (順不同)

お問合せ: かがわ源内ネットワーク事務局 〒761-0396 高松市林町 2217-20 香川大学工学部内

TEL: (087)864-2367 FAX: (087)864-2369 E-Mail: gennai@eng.kagawa-u.ac.jp URL: <http://imd.eng.kagawa-u.ac.jp/gennai>

かがわ源内 フェスティバル

2012年3月17日(土)18日(日) 10:00~17:00
(18日は16:00まで)

サンメッセ香川 小展示場 高松市林町2217-1



テーマゾーン

食とサイエンス

◆香川発ミラクルフード

マンナンレバー 【ハイスキー食品工業株式会社】
低温乾燥技術 【株式会社クールドライマシナリー】

◆香川の砂糖～今とむかし～

希少糖 【希少糖生産技術研究所・香川大学農学部・
香川大学希少糖研究センター】
和三盆 【三谷製糖】

◆実験・ものづくり体験コーナー

利き糖 【希少糖生産技術研究所・香川大学希少糖研究センター】
和三盆干菓子作り 【豆花】
人工イクラを作ろう 【香川大学農学部】



わくわく体験ゾーン

身近なものを使ってこんな物が作れちゃう!

◆先端技術に触れてみよう

電気自動車・電動レーシングカート 【香川大学EVプロジェクト】
ソーラーカー・エコカー 【香川高等専門学校】
2足歩行ロボット 【香川大学学生ロボット研究所】



◆実験・ものづくり体験コーナー

プラコップとコースターの糸車 【NPO法人ELF丸亀】
オリジナルペンダントを作ろう 【NPO法人ELF丸亀】
光る☆どろだんごを作ろう 【四国職業能力開発大学校】
LEDキャンドルを作ろう 【四国職業能力開発大学校】
ソーラーエコカーを作ろう 【香川高等専門学校】
小麦粉ねんど 【香川大学児童文化研究会】
希少糖入りアイスクリーム作り 【香川大学農学部】
人工衛星KUKAIペーパークラフト 【香川大学工学部能見研究室】

きりと

どきどき体験ゾーン

こちらのコーナーは事前のお申し込みが必要です。

かがわ源内ネットワーク事務局宛 Fax 087-864-2369

(3月7日消印有効)

A~Fのご希望講座に○をつけ、Faxまたは往復はがきにて3月7日までにお願いします。

セミナー名	定員	料金 (一人あたり)	3月17日(土)	3月18日(日)
廃材ホバークラフト製作教室	各10名	1,200円	A 10:30~11:30	B 10:30~11:30
さめきうどん手打ち教室	各30名	1,200円	C 14:00~15:00	D 14:00~15:00
マイクロ2足歩行ロボット製作教室	各15名	2,000円	E 13:30~15:30	F 13:30~15:30

※料金は、当日会場にてお支払い願います。

◆氏名 複数の場合はそれぞれのお名前をご記入願います

◆サイエンスマスター会員番号
(会員の方のみ)

◆電話・Fax番号

◆住所 〒

応募多数の場合は
抽選とさせていただきます。



往復はがき記入例

【返信おもて】

【返信うら】

あなたの郵便番号

〒

(申込者の住所・氏名) 様

①希望セミナー
A・B・C・D・E・F
いずれかの記号をご記入ください

②氏名
複数参加の場合は、それぞれのお名前をご記入願います

③住所

④電話・FAX番号

⑤サイエンスマスター会員番号
(会員の方のみ)

送付先: 〒761-0396 高松市林町2217-20
香川大学工学部内 かがわ源内ネットワーク