

平成22年9月17日

香川大学医学部附属病院

「第2回 お月見で笑(ショー)開催」について

香川大学医学部附属病院では、本院に治療のために入院されている患者さん、あるいは通院されている患者さんや、その患者さんを支えている家族の皆さまの心の安らぎになればと、年に数回、イベントを開催しています。今回、十五夜に「第2回お月見で笑(ショー)」を開催いたします。

また、併せて、外来ホールに9月15日から24日までの間、お月見飾りを設置しております。

開催日時 平成22年9月22日(水) 18時30分～19時30分

場所 香川大学医学部附属病院 外来棟1階 玄関ホール

内容 NHK文化センター高松教室で落語家 笑福亭學光さんが講師を務める
學光さんの「お笑い福祉士入門」講座 生徒さん達が<<笑いは健康の源>>として
60分間演じてくださいます。 演目は、下記チラシ(左)をご参照ください。

第2回

お月見で笑

2010年(平成22年)9月22日 水

て 案 内



NHK文化センター高松教室で落語家 笑福亭學光さんが講師を務める學光さんの「お笑い福祉士入門」講座 生徒の皆さんです。

喜奈亭 おぼ(きらくてい おびょう)	歌(8分)
犬猫亭 鳥もち(わんにゃんてい とりもち)	小唄(7分)
がんぱっ亭 田くよ(がんぱってい 田くよ)	創作童話(10分)
徳見亭 あした(ゆめみてい あした)	落語(7分)
随折亭 スヤん(かみおりてい ひさやん)	南京玉すだれ(10分)
阿字屋(あうら)	占い漫談(8分)
喜奈亭 おぼ(きらくてい おびょう)	落語(10分)

【場所】 医学部附属病院1階 玄関ホール

18:30開演 (60分間)



中秋の名月

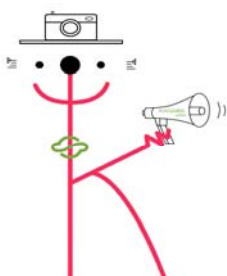


【主催】 香川大学医学部附属病院
【協賛】 (財)誠恵会

チラシ



お月見飾り



➤ 問い合わせ先

香川大学 医学部 患者サービス課 横山哲也

TEL: 087-891-2053 FAX: 087-891-2060

E-mail: mdkssensai@jim.ao.kagawa-u.ac.jp