

令和6年1月25日

香川大学医学部附属病院 DMAT 派遣に係る壮行会について

本院は厚生労働省 DMAT 事務局、香川県からの要請を受け、令和6年能登半島地震の被災地域へ DMAT（災害派遣医療チーム）を派遣します。ついては下記のとおり壮行式を執り行いますのでお知らせいたします。

壮行会では病院長・医学部長からの激励と、派遣隊員を代表して宍戸肇医師からの挨拶を予定しています。

つきましては、是非取材くださいますよう、よろしくお願い申し上げます。

1. 日時

令和6年1月28日（日）8：30～9：00

2. 場所

附属病院南病棟救急外来入り口前

3. 出席者

病院長 門脇 則光（かどわき のりみつ）

医学部長 西山 成（にしやま あきら）

他

4. 派遣隊員 宍戸 肇（ししど はじめ・医師）

山室 博嗣（やまむろ ひろし・看護師）

丹下 雅崇（たんげ まさたか・看護師）

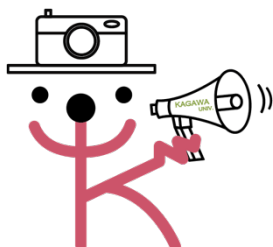
黒川 直弘（くろかわ なおひろ・業務調整員）

5. 活動概要

期間：1月28日（日）～2月2日（金）

参集場所：能登町役場

活動内容：能登町周辺の被災施設支援、感染症対応、薬剤支援



➤ お問い合わせ先

香川大学医学部総務課

TEL：087-891-2010

FAX：087-891-2016

Email：syomu-m@kagawa-u.ac.jp