

平成30年7月4日

瀬戸内海を見る！学ぶ！考える！ 「海の中を覗いてみよう！海と日本 PROJECT」を開催

香川大学瀬戸内圏研究センター・農学部は、庵治マリンステーションにて、『海の中を覗いてみよう！海と日本 PROJECT※』を開催します。日本は四方を海に囲まれた海洋大国と言われており、香川県も瀬戸内海に面した場所に位置していますが、日本の学校では海についてはあまり学ばれていません。そこで、今回のイベントでは、調査船カラヌスⅢに乗船し、志度湾周辺の海を海洋観測しながら、海の微小な生物、プランクトンの顕微鏡観察を行うなど、参加された皆さんが身近な海について学び、海で進行している環境の悪化などの現状を考えるきっかけをつくることを目的としています。

※海と日本 PROJECT・・・海で進行している環境の悪化などの現状を、子供たちをはじめ全国の人たちが「自分ごと」としてとらえ、海を未来へ引き継ぐアクションの輪を広げていくため、日本財団、総合海洋政策本部、国土交通省の旗振りのもと、オールジャパンで推進するプロジェクト。(海と日本 PROJCT HP より)

1. 日 時

平成30年7月29日（日） 8：45～17：00

2. 場 所

香川大学瀬戸内圏研究センター庵治マリンステーション
(高松市庵治町鎌野 4511-15)

3. 定員・参加対象者

30名 高校生(多数の場合は抽選)

4. 参加費

無料

5. 申込方法

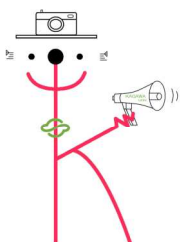
チラシ裏面の申し込み用紙に記入のうえ、メール、FAX、郵便のいずれかでお申し込み下さい。

6. 応募締切

平成30年7月17日（火）必着

7. 内容

志度湾周辺の海洋観測、庵治マリンステーション内で顕微鏡観察など



お問い合わせ先

- 香川大学 農学部 多田（10時～15時）
- TEL、FAX：087-891-3148
- メール：nakaba@ag.kagawa-u.ac.jp

海の中を覗いてみよう!

日本財団
THE NIPPON
FOUNDATION

海と日本
PROJECT

海と日本PROJECT

平成30年 7月29日(日)
8:45~17:00



「日本は四方を海に囲まれた海洋大国」と言われていますが、私達は海の事をどれくらい知っているのでしょうか? 「欧米では、中学・高校で海について学習しますが、日本では海については学校では学んでいません。」そこで、『海の中を覗いてみよう! 海と日本PROJECT』では、実際に香川大学の調査船カラヌスIIIに乗船し、海洋観測をしながら、海の微小な生物、プランクトンの顕微鏡観察を行うなど、身近な海について学びます。

集合場所 JR 高松駅前 8:45集合(海水池前)
同所にて 17:00解散(予定)

開催場所 香川大学瀬戸内圏研究センター
庵治マリンステーション
(高松市庵治町鎌野4511-15)

定員・対象 30名 高校生
(参加費無料・多数の場合は抽選)

応募締切 7月17日(火) 必着

申し込み方法

裏面の申し込み用紙に記入のうえ、メール、FAX、郵便のいずれかでお申し込み下さい。先生が取りまとめて下さる学校は先生を通じて一括して申し込んで下さい。



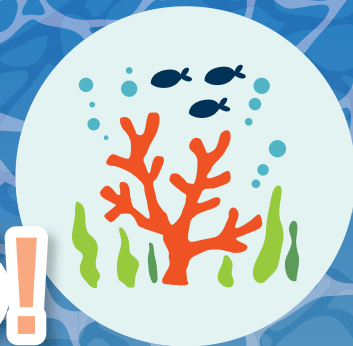
お問い合わせ・お申込み先

〒761-0795 香川県木田郡三木町池戸2393
香川大学農学部 多田研究室
Tel & Fax: 087-891-3148
e-mail: nakaba@ag.kagawa-u.ac.jp



主催: 香川大学瀬戸内圏研究センター・香川大学農学部
共催: 北海道大学大学院水産科学研究院

海の中を覗いてみよう!



海と日本PROJECT

スケジュール

8:45

JR高松駅・海水池前集合、バスで、香川大学庵治マリンステーションに移動

10:00

マリンステーション到着後、諸注意・班分け
実習（海洋観測 あるいは マリンステーション内で顕微鏡観察など）

12:00

昼食・昼休み

13:00

実習（海洋観測 あるいは マリンステーション内で顕微鏡観察など）

16:00

バスで、JR高松駅に移動

17:00

解散（予定）

注意事項

- 実習では、調査船に乗船します。少し濡れたり汚れたりしても良い服装・靴で来て下さい。靴は動きやすいものにして下さい。帽子はツバの小さいものあるいは、ゴムのついたものにして下さい。船の上は風が強く飛びやすいです。
- 昼食、飲み物は各自用意して持ってきて下さい。マリンステーション周辺には飲食店はありません。小さな商店があり、飲み物等は購入できます。
- 荒天で中止の場合は、前日あるいは当日朝に電話あるいはメールで連絡します。

申込用紙

学校名

学年

(ふりがな)
氏名

性別

住所

電話番号

e-mail