

平成23年10月24日

「農学部収穫祭 2011」について

本学部の教育研究をパネルや映像等でわかりやすく紹介したり、入試情報相談会の機会を設けたり、体験実習や学生企画コーナー等により高校生をはじめ、広く一般の方々にも、農学に対する理解を楽しく深めていただくことを目的とする。

1. 日 時 平成23年11月3日（木・祝） 10:00~15:00

2. 場 所 香川大学農学部 香川県木田郡三木町池戸 2393（ことでん長尾線「農学部前駅」下車すぐ）

3. 内 容 【研究室等紹介】

「海が好き！～瀬戸内海の調査と研究～」 「タッチ！微生物！」 「希少糖の世界にふれてみよう！～砂糖とは何が違うの？～」 「～お米が品種になるまで～食味試験を体験しよう！」 「アリの世界」等およそ20の研究室の研究内容及び「学生生活情報」「卒業生の進路」「国際交流」等をパネルや映像等により紹介する。また、OB・OGの方には必見の「同窓会（池戸会）」パネルコーナーもあり。

【農学部入試相談会】

- (1) 平成24年度入試情報の展示
- (2) 入試に関する相談受付、説明

【体験実習】

- ソーセージ・アイスクリーム製造実習
- 「同窓会（池戸会）」による餅つき体験

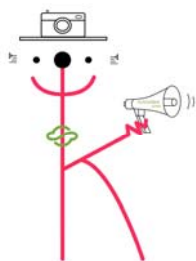
【学生企画コーナー】

- (1) 留学生によるお国自慢料理
- (2) ノーベル賞のGFPで葉っぱを光らせよう！
- (3) ふれてみよう遺伝子！体験実習
- (4) バイオディーゼル燃料を作ろう！
- (5) 苗・農場生産物の販売
- (6) 管弦楽演奏会

【昔の農機具の展示・実演】

4. 主 催： 香川大学農学部 / 後 援： 香川県教育委員会

5. その他 臨時駐車場を用意しておりますが、駐車台数に限りがありますので、公共の交通機関をご利用ください。



➤ 問い合わせ先

香川大学農学部 庶務係 仁尾

TEL：087-891-3008 FAX：087-891-3021

E-mail：ashomut@jim.ao.kagawa-u.ac.jp

HARVEST FESTIVAL 2011

収穫祭

in 香川大学農学部

11.3
Thu.
10:00→15:00

研究室等紹介

「海が好き!〜瀬戸内海の調査と研究〜」「タッチ!微生物!」「希少糖の世界にふれてみよう!〜砂糖とは何が違うの?〜」「〜お米が品種になるまで〜食味試験を体験しよう!」「アリの世界」等およそ20の研究室の研究内容及び「学生生活情報」「卒業生の進路」「国際交流」等をパネルや映像等により紹介します。また、OB・OGの方には必見の「同窓会(池戸会)」パネルコーナーもあり。

農学部入試相談会 お気軽にご参加ください。

- (1)平成24年度入試情報の展示
- (2)入試に関する相談受付・説明

学生企画コーナー

- (1)留学生によるお国自慢料理
- (2)ノーベル賞のGFPで葉っぱを光らせよう!
- (3)ふれてみよう遺伝子!
- (4)バイオディーゼル燃料を作ろう!
- (5)苗・農場生産物の販売
- (6)管弦楽演奏会

体験実習

ソーセージ・アイスクリーム製造実習
「同窓会(池戸会)」による餅つき体験



昔の農機具の展示・実演

旬の「農」を見にいこう!



[主催]



香川大学農学部

◎お問い合わせ先 香川大学農学部 庶務係 ☎087-891-3008

〒761-0795 香川県木田郡三木町池戸2393 <http://www.ag.kagawa-u.ac.jp/>

[後援] 香川県教育委員会

臨時駐車場を用意しておりますが、駐車台数に限りがありますので、公共の交通機関をご利用ください。